

Abbuchungen halbjährlich – fortlaufend

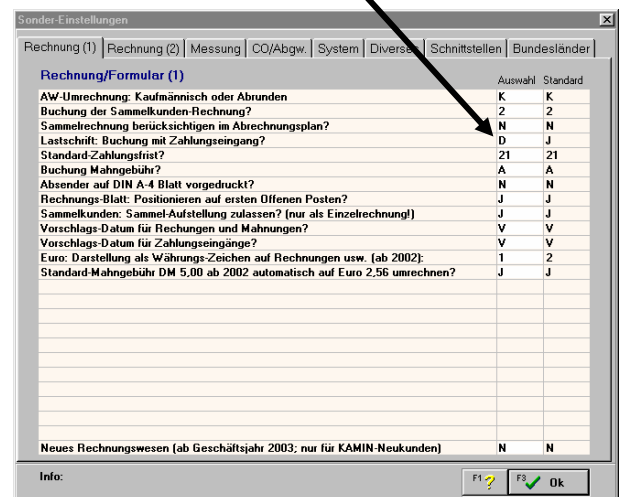
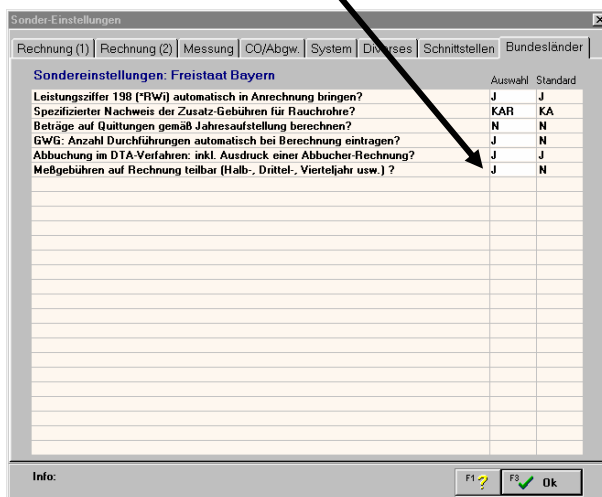
Zuerst Datensicherung

Wichtiger Hinweis:

Halbjahresrechnungen, entweder detailliert oder mit Aufstellung und pauschaler halbjährlicher Abrechnung führen immer zu Problemen bei Änderungen im Haus während des Jahres.

Hierzu muss zuerst unter Dienste – Sondereinstellung – Bundesländer die letzte Zeile (Messgebühren teilbar) in der Auswahl auf J gesetzt werden.

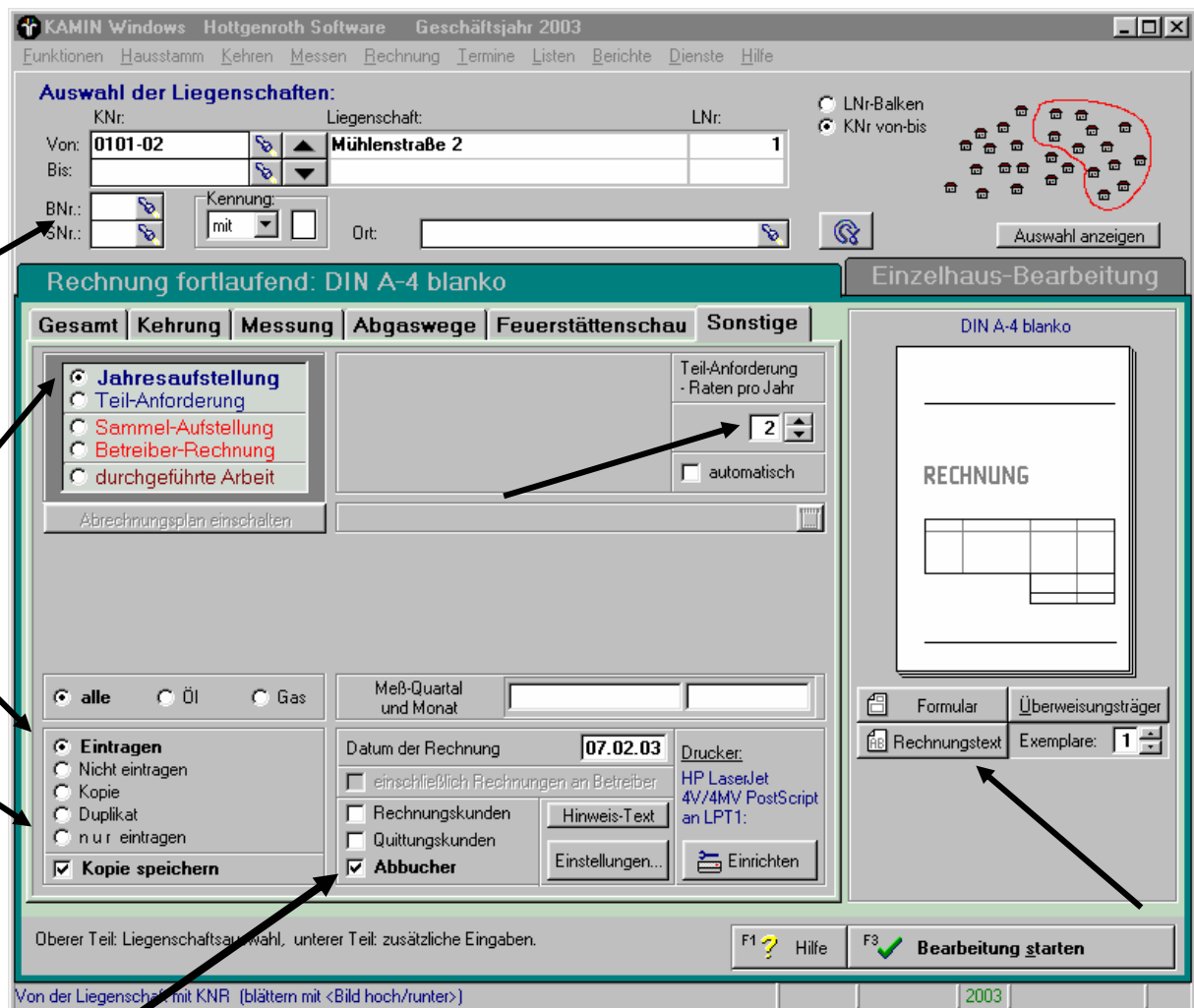
Wenn Sie Datensätze zur Lastschrift vorbereiten, diese aber nicht gleich einreichen, dann sollte Unter Dienste – Sondereinstellung – Rechnung (1) die Auswahl bei „Lastschrift: Buchung mit Zahlungseingang aus D“ gesetzt werden. Damit wird der Zahlungseingang nicht sofort, sondern erst mit Erstellung der Diskette gesetzt.



1. Möglichkeit mit Jahresaufstellung

Menü Rechnung – Rechnung fortlaufend – Sonstige

Jahresaufstellung, Anzahl der Rechnungen pro Jahr, ggf. Blocknummer, falls dort eine frühere Zahlungsart hinterlegt war, Abbucher und entweder eintragen (dann druckt das Programm auch) oder nur eintragen auswählen.



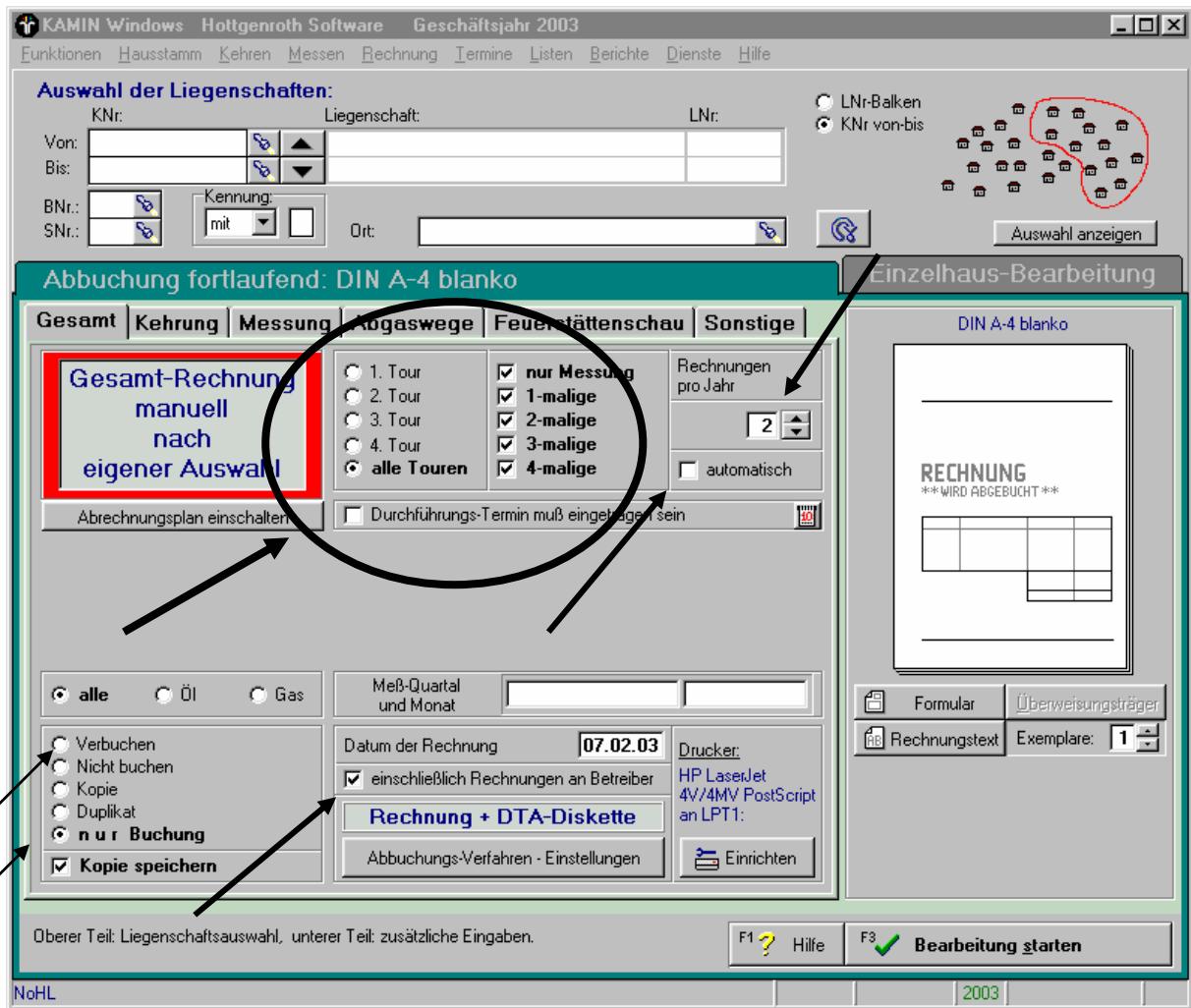
Sie müssen ggf. noch auf den Rechnungstext gehen und den Rechnungskopf und den Text für Zahlungsbedingungen ändern.

Diese Texte können, wenn man in der jeweiligen Zeile ist, über F2 gespeichert werden (Zeilenweise). Zahlungsbedingungen können auch gesamt mit der Schaltfläche Speichern abgespeichert werden.

2. Halbjahres(Rechnungen)-Abbuchungen fortlaufend ohne Jahresaufstellung

Menü Rechnung – Abbuchung fortlaufend – Gesamt
Gesamtrechnung manuell auswählen

Hier alle Arbeiten auswählen, Anzahl Rechnungen eintragen
Falls erforderlich, incl. Betreiberrechnungen auswählen.
Einstellung Verbuchen (dann wird auch eine Rechnung gedruckt) oder nur buchen auswählen.



Zusätzlich bitte die Abbuchungsverfahren – Einstellungen (letzte Grafik) überprüfen und ggf. nach gewünschter Vorgehensweise einstellen.

