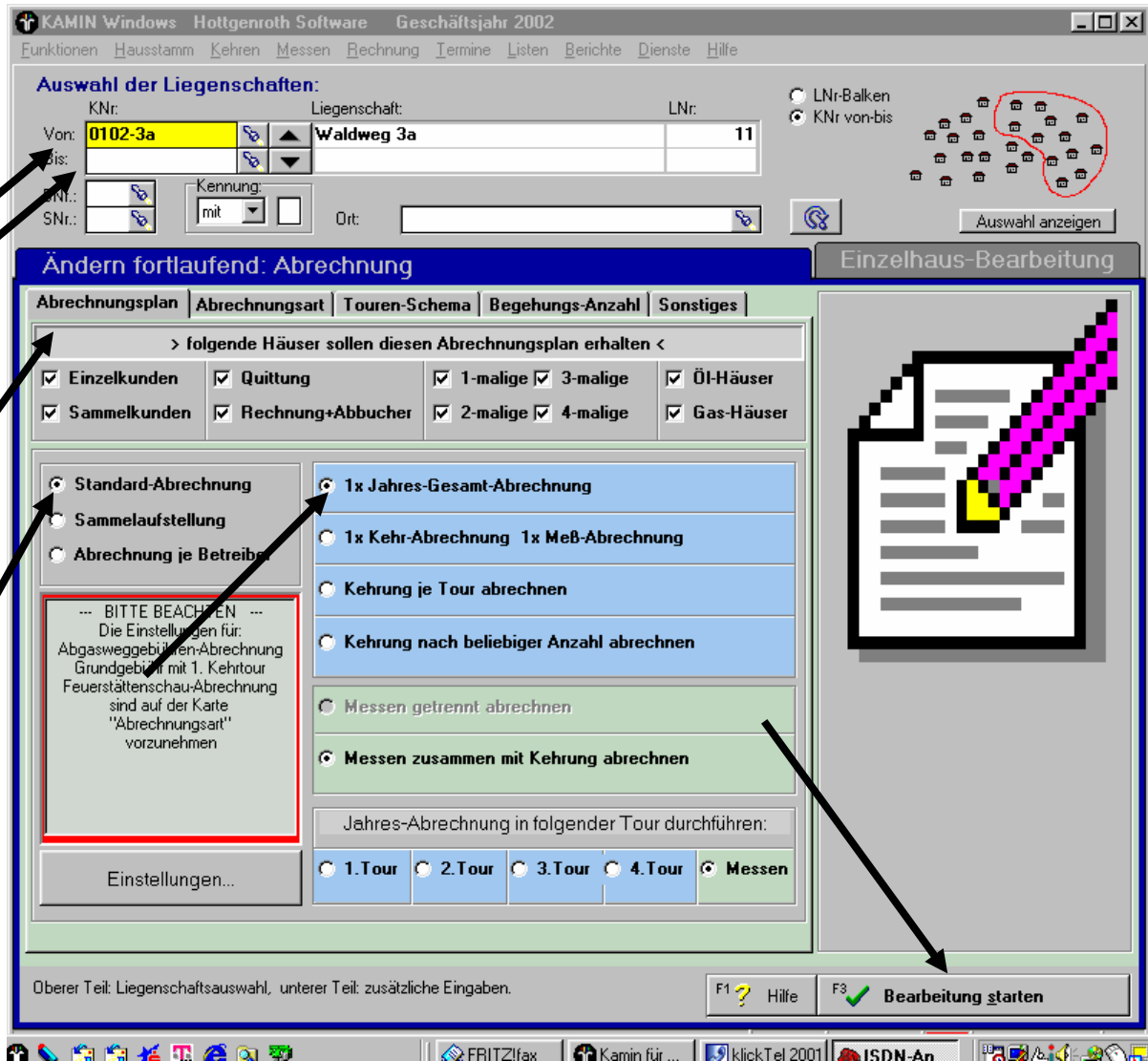


# Abrechnungsart und Tourenschemata ändern

## Zuerst Datensicherung

Dienste – Ändern fortlaufend - Abrechnung

Kartenreiter – Abrechnungsplan



Einstellungen, so wie sie mit den Pfeilen gekennzeichnet sind.

Bei Kunden-Nr. von – bis die neuen Kunden eintragen

Anschließend Kartenreiter Sonstiges

Spezifiziert und nach tatsächlich geleisteter Arbeit anpunkten

KAMIN Windows Hottgenroth Software Geschäftsjahr 2002

Funktionen Hausstamm Kehren Messen Rechnung Termine Listen Berichte Dienste Hilfe

**Auswahl der Liegenschaften:**

KNr: Von: **0102-3a** Liegenschaft: **Waldweg 3a** LNr: **11**

BNr.: SNr.: Kennung: mit Ort: Auswahl anzeigen

**Ändern fortlaufend: Abrechnung** Einzelhaus-Bearbeitung

Abrechnungsplan Abrechnungsart Touren-Schema Begehungs-Anzahl **Sonstiges**

> folgende Häuser sollen diese Einstellungen erhalten <

Einzelkunden  Quittung

Sammelkunden  Rechnung+Abbucher

**Rechnung spezifiziert** [nur in Verbindung mit Standard-Abrechnung]

spezifiziert  nach tatsächlich geleisteter Arbeit

nicht spezifiziert  gemäß Auswahl (Gesamt, 1/2-Jahr usw.)

[ keine Änderung ]  [ keine Änderung ]

Oberer Teil: Liegenschaftsauswahl, unterer Teil: zusätzliche Eingaben.

F1 Hilfe F3 **Bearbeitung starten**

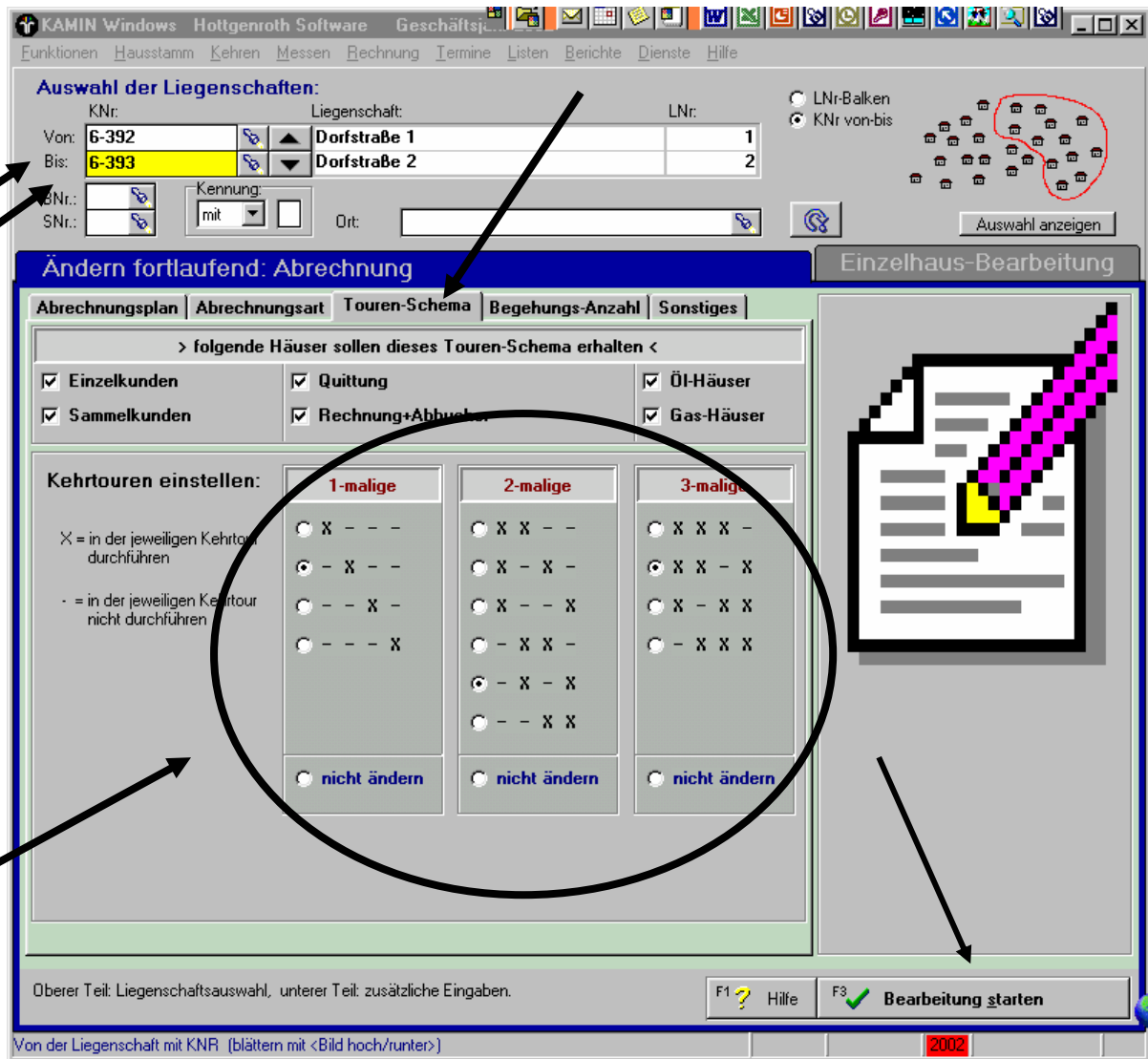
# Tourenschema Ändern

Eintragen des Tourenschemas:

Schaltfläche Touren-Schema

Begehungstouren für 1, 2 und 3-malige Arbeiten festlegen

Anschließend Bearbeitung starten



Das war's.

Viel Erfolg.