

Daten löschen

Daten, die Sie abgegeben haben, sollten gelöscht werden. Damit ist sichergestellt, dass Ihr Arbeitsplan nicht durch Häuser, die gar nicht mehr zu Ihrem Bezirk gehören, gestört wird.

WICHTIG: Datensicherung, bevor Sie weitermachen!

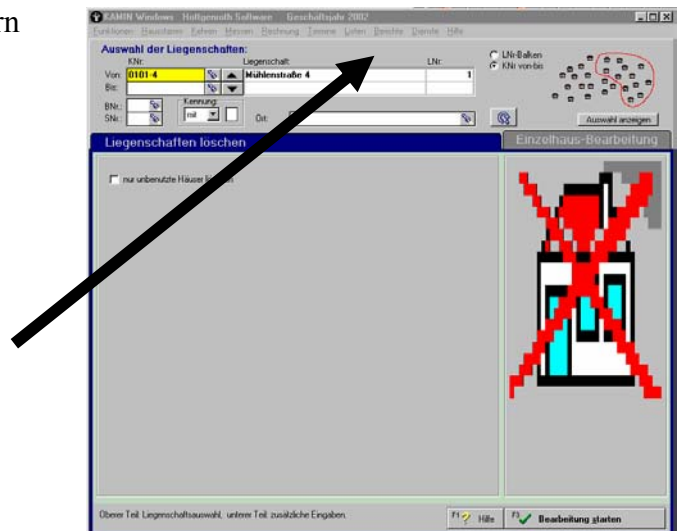
Das Löschen der Daten sollte, wie auch die Abgabe von Liegenschaften, nach laufender Nummer erfolgen. Nehmen Sie also wieder die Liste der abgegebenen Liegenschaften zur Hand. Dort hatten Sie die laufenden Nummern eingetragen.

Vorgehensweise zum Löschen:

Wählen Sie im Menü Dienste – Löschen fortlaufend – Liegenschaften.

Wenn Sie Ihren Kehrbezirk nach Kundennummern führen, erhalten Sie das rechts dargestellte Bild.

Nun klicken Sie auf LNr-Balken.



Sie erhalten nun folgendes Bild.

In dem grossen Balken unterhalb von:

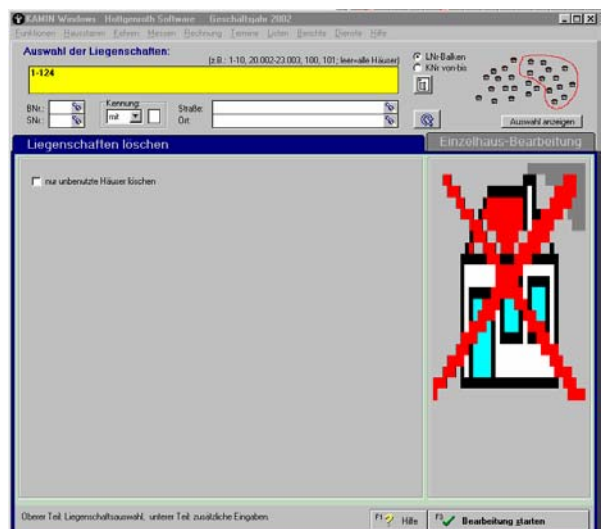
Auswahl der Liegenschaften geben Sie nun die laufenden Nummern der zu löschenden Anwesen ein, z.B. 1-124 (Häuser 1-124)

8 (nur das Haus Nr. 8)

8,15,33,217 (nur die Häuser 8,15,33 und 217)

1-124, 188-212 (die Anwesen 1 bis 124 und 188 bis 212)

Bitte beachten: Das fortlaufende Löschen kann nicht rückgängig gemacht werden.



Erstellen Sie nach dem Löschen der Liegenschaften eine neue Datensicherung (auf neue Disketten) und heben Sie **beide** Sicherungen (sowohl die vor, als auch die nach dem Löschen der Anwesen) auf.

Informationen zum Datenimport sehen Sie unter „Datenimport“.

Informationen zum Umstellen der Kundennummern und zum Anpassen der Liegenschaftsreihenfolge sehen Sie unter Kundennummern – Umstellung.